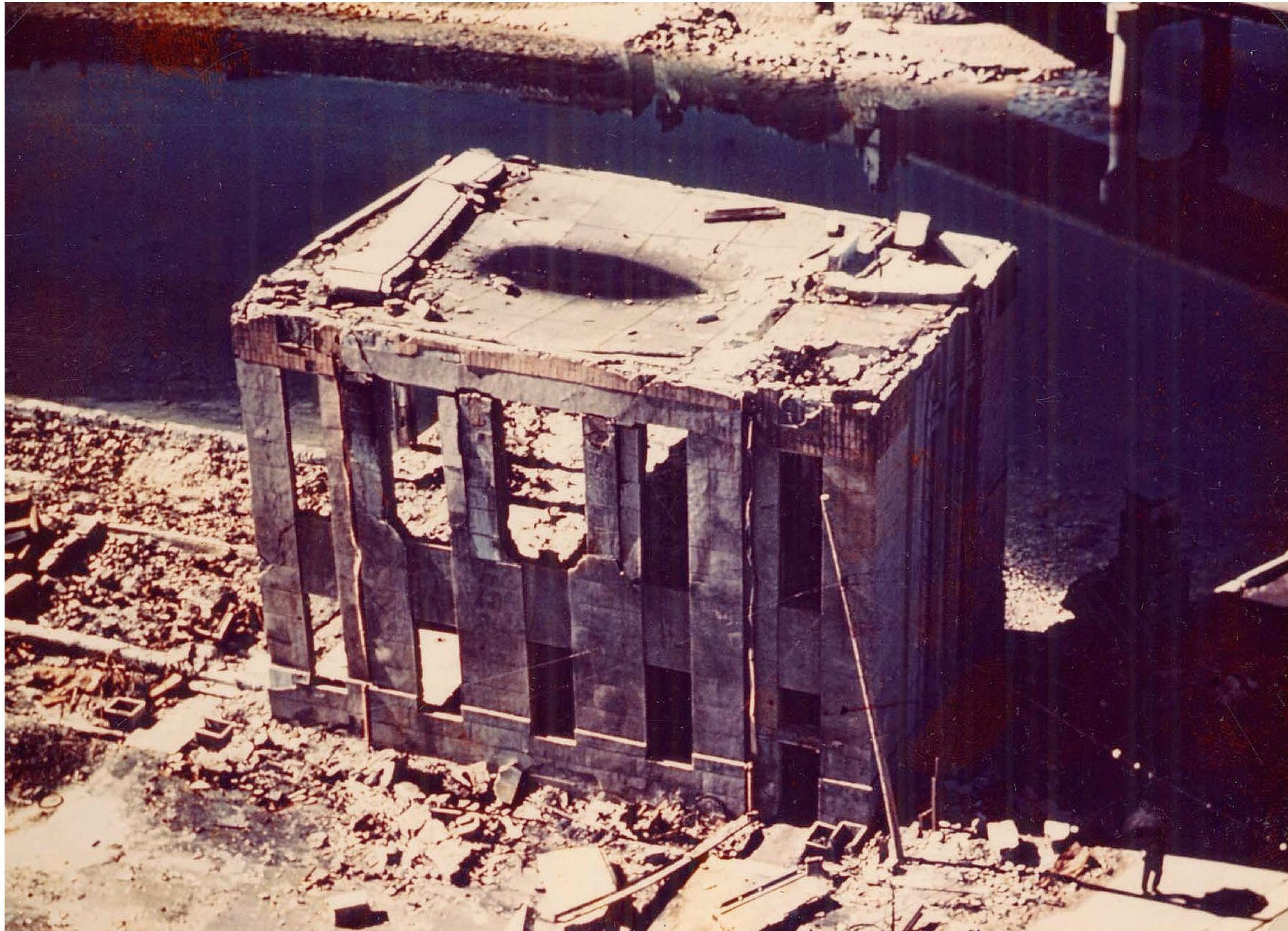


Отделение Японского Красного Креста в городе Хиросима

— Хиросима —



На вмятой взрывной волной крыше здания, находящегося прямо в эпицентре, после сентябрьского тайфуна скопилась лужа дождевой воды.

Расстояние от эпицентра взрыва:
210 м.

Снимок сделан войсками США,
предоставлен Мемориальным
музеем мира г. Хиросима

Время съемок: ноябрь 1945 года