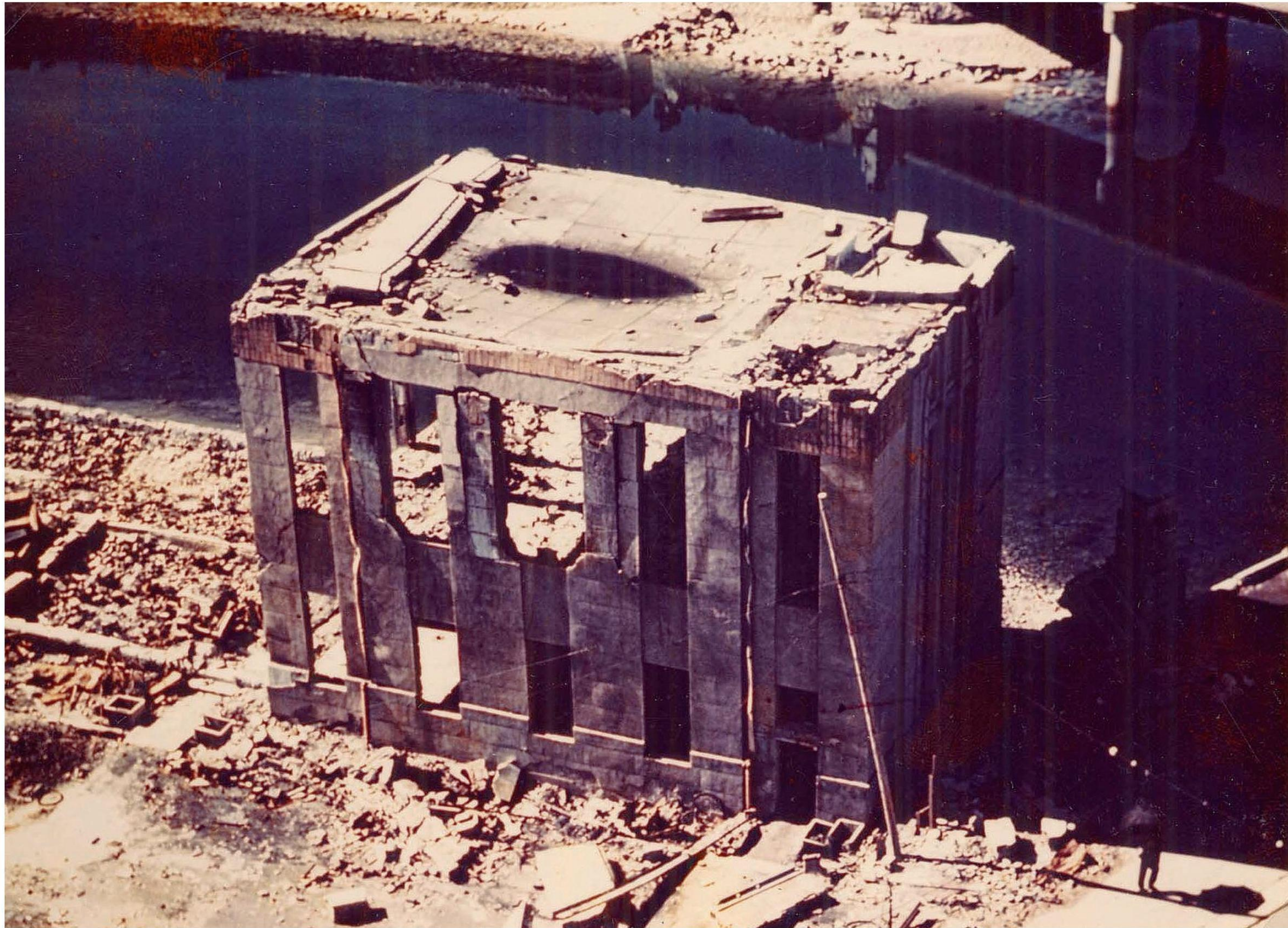


일본 적십자사 히로시마 지부

- 히로시마 -



폭발 지점 바로 밑에
위치하여 바로 위에서
불어온 폭풍 때문에 패어진
지붕에는 9월 태풍 때에
내린 빗물이 고여 있다.

폭발지점에서의 거리 / 210m

미군 촬영 / 히로시마 평화기념자료관
제공

촬영일시 1945년 11월