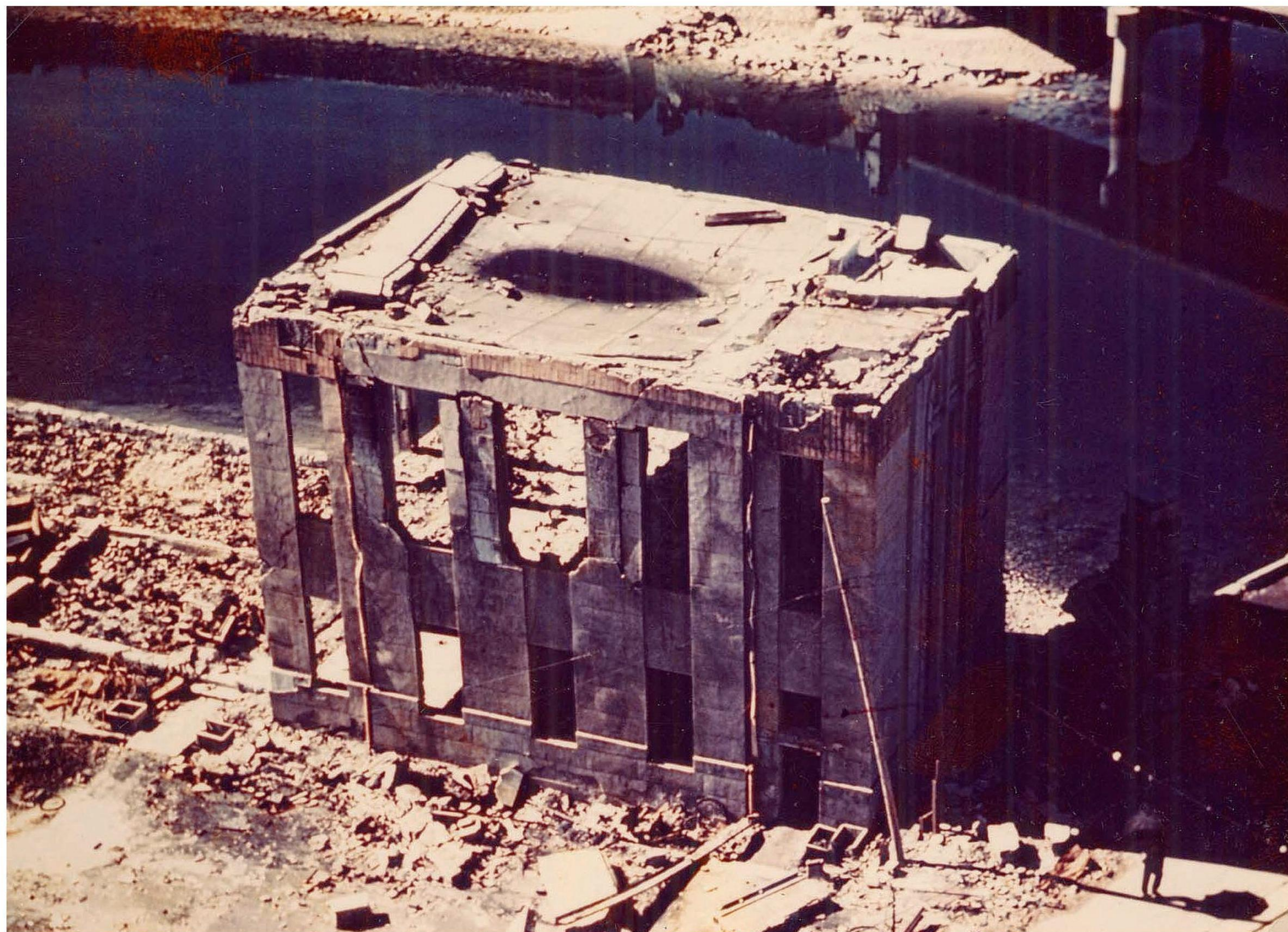


## Section régionale de Hiroshima de la Croix Rouge japonaise — Hiroshima —



Située juste sous l'épicentre, le toit du bâtiment, enfoncé, a reçu le souffle de l'explosion de plein fouet. Les pluies tombées lors du typhons du mois de septembre forment une flaque d'eau sur la terrasse déformée.

Distance de l'épicentre/210m  
Photographie de l'armée américaine/  
Fournie par le Musée du mémorial de la  
paix d'Hiroshima  
Date de la photographie/  
Novembre 1945